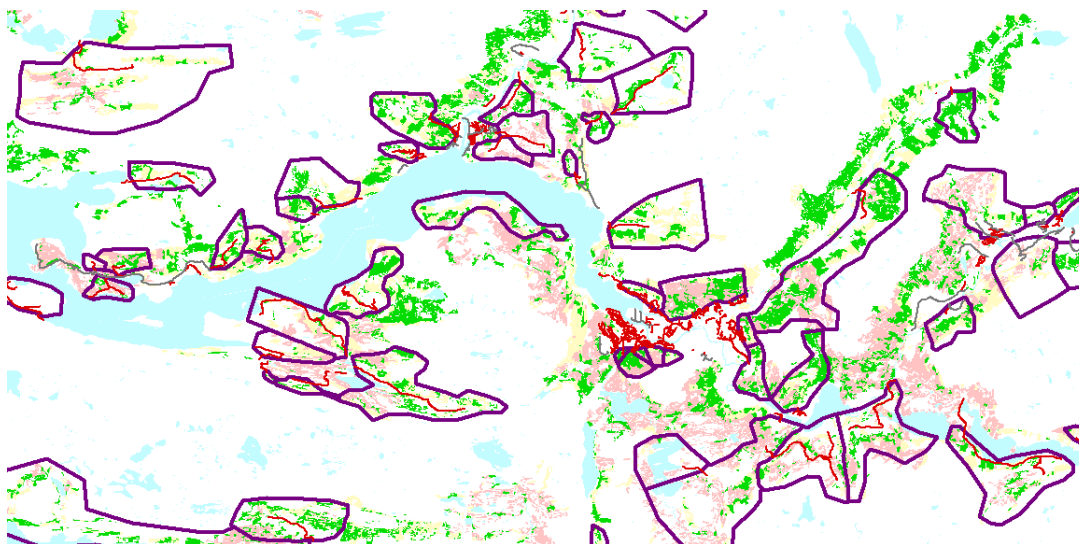


Prioritering av kommunale vegar med flaskehalsar for tømmertransport

Sogn og Fjordane-delen av Vestland fylke 2018 - 2062

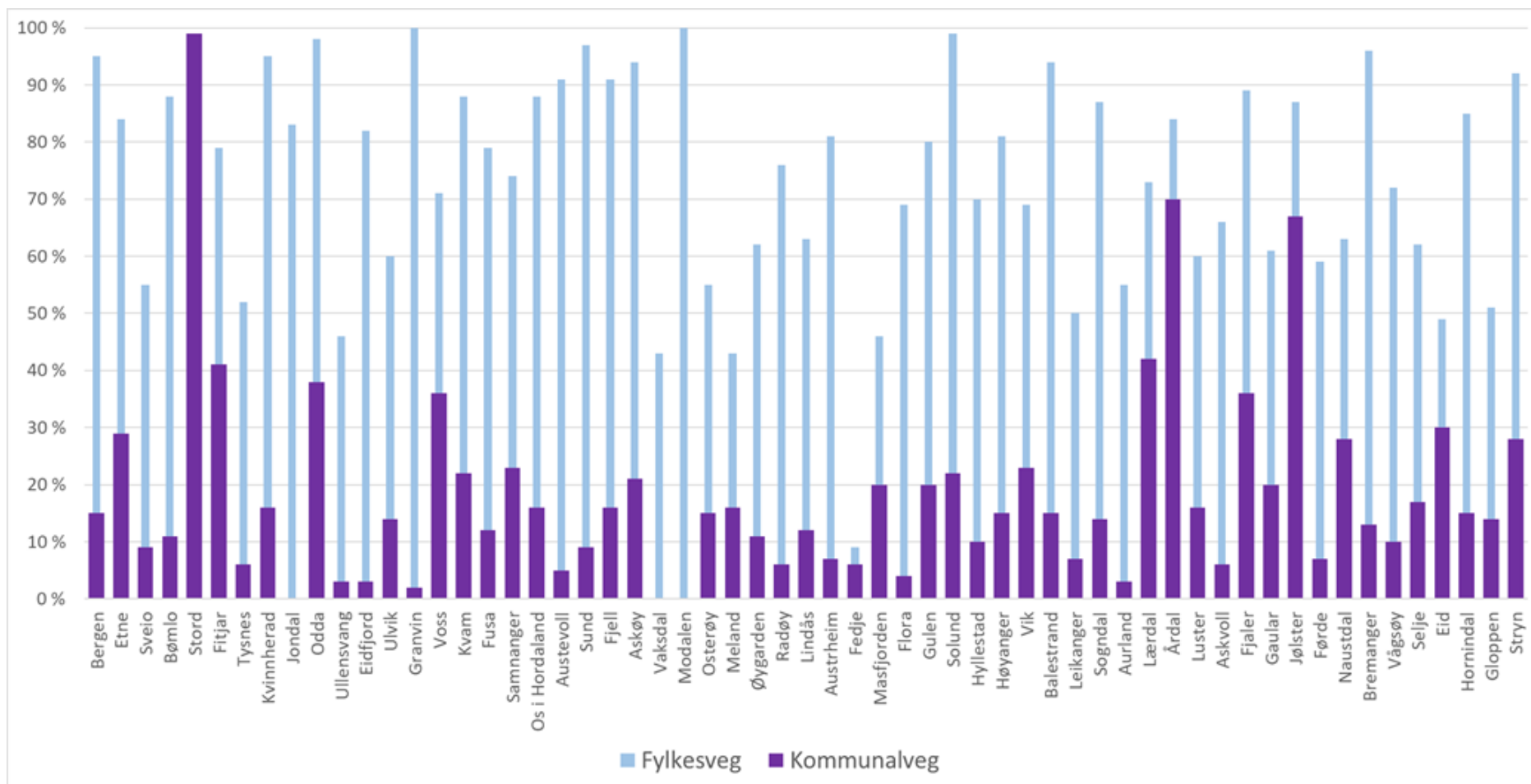


Fylkesmannen i Vestland

Tuasvoi Consulting

Forfatter: Torkel Hofseth

Framkøyring av tømmer utan hengar, såkalla kippkøyring, utgjer store ekstrakostnader for skogeigarane på Vestlandet jamført med skogeigarane på Austlandet. I gjennomsnitt er berre 20% av dei kommunale vegane i Sogn og Fjordane og Hordaland opna for køying med vogntog. Dette er ein mykje høgare del enn i resten av landet.



Figuren viser kor stor del av kommunalt vegnett som kan køyrast med vogntog (fiolett) og tilsvarende for fylkesvegnettet (lyseblått). Data er henta frå veglistene.

Kippkøyring er kostbart. Moderne tømmerbilar har ofte eit akseltrykk på framhjul utan lass på opp mot 6 tonn. Når det er 12,4 eller 15 meter lengdebegrensning på vegen, er det ikkje mogleg å køyre med hengar, og på veg med 8 tons akseltrykk får tømmerbilen med seg kanskje 7 m³ med

tabell for kvar kommune. Vegane er i den eine kolonnen prioritert for femtenårsperioden som starta i 2018, og i den neste kolonnen for trettiårsperioden som startar i 2033.

Det er brukt ein relativt konservativ alder for hogst, overgangen til hkl 5 pluss ti år.

Den reelle kostnaden med kipping kjem ikkje alltid so godt fram, sidan han ligg inne i avtalen med transportørane. Det er ikkje vanskeleg å rekne på reell kostnad i ein maskinkalkyle, og han vil sjølvstøtt variere med lengda på kippinga og akseltrykksklassifiseringa (bruksklassen) på vegen . Vi har føresett at kostnaden i gjennomsnitt ligg mellom 60 og 100 kr per m³. I denne analysen har eg nytta kr 70,- per m³, med unntak av for nokre vegar med 10 tonn akseltrykk, høgare vinterakseltrykk eller vegar opne for vogntog, men med låg totalvekt. På desse vegane har eg redusert ekstrakostnaden tilsvarande prosentdelen som kan lastas av eit fullt lass på Bk 10-50 tonn og vogntoglengde 19,5 meter.

Det er nokre kommunar vi ikkje har takstdata for, dei viktigaste i skogsamanheng er Askvoll, Hyllestad og Høyanger. Desse kommunane er difor utelatt.

Det har også skjedd mykje hogst, til dels tidleg av granskog i hogstklasse 4 dei siste tjue åra. Ein del av denne hogsten er det ikkje teke omsyn til i denne analysen, fordi takstdata er for gamle. Samla ligg arealet som er hogd kring 30 000 dekar, 8% av det planta granarealet i fylket. Feilmarginen vil likevel vere monaleg mindre, fordi hogsten til dels er styrt bort frå kostbare kippevegar.

Det er eit stort og ganske komplisert datamateriale som er tilrettelagt og analysert, og det kan vere både mindre og større feil. Alt i alt meiner eg likevel at analysen gjev eit godt bilete av situasjonen og ei god prioriteringsliste for å fjerne flaskehalsar på det kommunale vegnettet i Sogn og Fjordane.

Eg har brukt kommunane slik dei er før samanslåinga 1/1/2020.

Førde 30. august 2019

Torkel Hofseth

Flora kommune:

Komm	Vegnr	Vegnr2	2018 - 2032 årleg transport- gevinst (kr per år)	rangering	2033 - 2062 årleg transport- gevinst (kr per år)	rangering	STREKNING	Lengde	BKL	BKL VI	Maks vogn- tog- lengd
1401	2133		23 300	1	23 900	15	Nedre Standal x fv. 611 - Øvre Standal	4755	Bk8 - 32 tonn		15
1401	2118		21 100	2	14 600	13		2783	Bk8 - 32 tonn		12,4
1401	2138		16 200	3	24 900	16		3152	Bk8 - 32 tonn		12,4
1401	2105		14 700	4	18 800	9		981	Bk8 - 32 tonn		12,4
1401	2107		13 200	5	30 600	10		1985	Bk8 - 32 tonn		12,4
1401	2088		10 900	6	19 600	5		1938	Bk10 - 42 tonn		12,4
1401	2113	2114	7 600	7	65 400	12		6250	Bk8 - 32 tonn		12,4
1401	1625		6 500	8	44 000	1	Svardal x fv. 541 - Steindalen	3380	Bk10 - 50 tonn		15
1401	2093		6 400	9	8 600	6		1080	Bk10 - 42 tonn		12,4
1401	2098		6 200	10	3 400	8		945	Bk8 - 32 tonn		12,4
1401	2075		5 400	11	700	3		683	Bk8 - 32 tonn		12,4
1401	2108		2 700	12	10 200	11		505	Bk8 - 32 tonn		12,4
1401	2072		600	13	2 500	2		461	Bk8 - 32 tonn		12,4
1401	2119		300	14	13 000	14		652	Bk8 - 32 tonn		12,4
1401	2078		0	15	2 600	4		748	Bk8 - 32 tonn		12,4
			135 100		282 800						

Gulen kommune:

Komm	Vegnr	Vegnr2	2018 - 2032 årleg transport- gevinst (kr per år)	rangering	2033 - 2062 årleg transport- gevinst (kr per år)	rangering	STREKNING	Lengde	BKL	BKL VI	Maks vogn- tog- lengd
1411	1011		145 700	1	83 400	1		16982	Bk6 - 28 tonn		12,4
1411	1008	1089	45 300	2	46 200	3		4652	Bk6 - 28 tonn		12,4
1411	1020		42 100	3	11 600	9	Eidsbotn x fv. 57 - Fivelsdal	6100	Bk8 - 32 tonn		12,4
1411	1015		32 000	4	22 500	5		3568	Bk6 - 28 tonn		12,4
1411	1029		19 000	5	5 700	13	Veg til Hantveit	2740	Bk8 - 32 tonn		12,4
1411	1053	1032	18 700	6	56 500	2	Midtunvegen	1304	Bk8 - 32 tonn		12,4
1411	1037		17 500	7	22 500	6		7574	Bk6 - 28 tonn		12,4
1411	1004		17 400	8	9 500	12		3260	Bk6 - 28 tonn		12,4
1411	1091		10 500	9	15 100	7		2906	Bk6 - 28 tonn		12,4
1411	1076		8 800	10	13 500	8	Veg til Hauge	1800	Bk8 - 32 tonn		12,4
1411	1083		6 400	11	10 300	11		399	Bk6 - 28 tonn		12,4
1411	1031		3 800	12	3 100	14		633	Bk6 - 28 tonn		12,4
1411	1035		1 700	13	400	15		1141	Bk6 - 28 tonn		12,4
1411	1040		1 300	14	40 200	4	Veg til Kjelby	2944	Bk8 - 32 tonn		12,4
1411	1069		0	15	10 300	10	Asheim x E39 - Sætre x E39, Risnefjordvegen	3795	Bk8 - 32 tonn		15
			370 200		350 800						

Vik kommune:

Komm	Vegnr	Vegnr2	2018 - 2032 årleg transport- gevinst (kr per år)	rangering	2033 - 2062 årleg transport- gevinst (kr per år)	rangering	STREKNING	Lengde	BKL	BKL VI	Maks vogn- tog- lengd
1417	49		186 200	1	202 200	2	Veg til Nedreli	2447	Bk8 - 32 tonn		12,4
1417	56		60 100	2	8 600	9	Naustbøen x fv. 180 - Indre Borlaug	780	Bk8 - 32 tonn		12,4
1417	1060		20 900	3	20 700	7		579	Bk6 - 28 tonn		12,4
1417	35		20 200	4	35 200	4	Krossviki x rv. 13 - Hovland	1426	Bk8 - 32 tonn		12,4
1417	30		18 800	5	52 900	3		5562	Bk6 - 28 tonn		12,4
1417	46		15 300	6	21 800	6		248	Bk6 - 28 tonn		12,4
1417	34		13 000	7	15 700	8		1181	Bk6 - 28 tonn		12,4
1417	48		10 500	8	289 800	1		2381	Bk6 - 28 tonn		12,4
1417	81		7 400	9	23 700	5					
1417	36		7 000	10	500	14		935	Bk6 - 28 tonn		12,4
1417	16		2 600	11	8 400	10		2056	Bk6 - 28 tonn		12,4
1417	77		1 000	12	4 000	12	Åberge x fv. 92 - Åse	2636	Bk8 - 32 tonn		12,4
1417	33		700	13	5 000	11	Turvoll x fv. 121- Åse	1257	Bk8 - 32 tonn		12,4
1417	50		600	14	4 000	13		1280	Bk6 - 28 tonn		12,4
			364 300		692 500						

Balestrand kommune:

Komm	Vegnr	Vegnr2	2018 - 2032 årleg transport- gevinst (kr per år)	rangering	2033 - 2062 årleg transport- gevinst (kr per år)	rangering	STREKNING	Lengde	BKL	BKL VI	Maks vogn- tog- lengd
1418	6		72 300	1	75 700	2		6716	Bk10 - 50 tonn		12,4
1418	1026		15 600	2	39 200	4		472	Bk10 - 50 tonn		12,4
1418	1014	1017	12 100	3	31 500	5		673	Bk10 - 50 tonn		12,4
1418	1023		10 400	4	93 100	1	Nessadalsvegen 9 - Nessadalen	5631	Bk8 - 32 tonn		12,4
1418	1		9 700	5	12 800	6		2802	Bk10 - 50 tonn		12,4
1418	1017	1018	8 600	6	50 100	3		577	Bk10 - 50 tonn		12,4
			128 700		302 400						

Leikanger kommune:

Komm	Vegnr	Vegnr2	2018 - 2032 årleg transport- gevinst (kr per år)	rangering	2033 - 2062 årleg transport- gevinst (kr per år)	rangering	STREKNING	Lengde	BKL	BKL VI	Maks vogn- tog- lengd
1419	1043		124 700	1	144 800	2		3311	Bk10 - 50 tonn		12,4
1419	1064		108 100	2	221 400	1	Eggjavegen	631	Bk8 - 32 tonn		12,4
1419	1069		40 600	3	47 600	3		1473	Bk10 - 50 tonn		12,4
1419	3		21 000	4	2 400	4	Henjadalsvegen	1569	Bk8 - 32 tonn		12,4
			294 400		416 200						

Sogndal kommune:

Komm	Vegnr	Vegnr2	2018 - 2032 årleg transport- gevinst (kr per år)	rangering	2033 - 2062 årleg transport- gevinst (kr per år)	rangering	STREKNING	Lengde	BKL	BKL VI	Maks vogn- tog- lengd
1420	21		197 600	1	269 400	1	Lereim x fv. 212 - Tylden bru x rv. 5	1438	Bk8 - 32 tonn		12,4
1420	221		83 200	2	165 100	2	Distad x fv. 152 - Jordal - Raudboti	6609	Bk8 - 32 tonn		12,4
1420	218		61 000	3	125 900	3	Stølen x rv. 5 - Skarestad - Supphellen	6475	Bk8 - 32 tonn		12,4
1420	4900		9 300	4	2 300	6	x fv. 211 - Aaberge	1703	Bk8 - 32 tonn		15
1420	24		6 500	5	18 400	4	Bergheim x fv. 211 - Fretland	1197	Bk6 - 28 tonn		12,4
1420	20		0	6	8 200	5	Lauvhaug x fv. 211 - Eggja	1006	Bk6 - 28 tonn		12,4
			357 600		589 300						

Luster kommune:

Komm	Vegnr	Vegnr2	2018 - 2032 årleg transport- gevinst (kr per år)	rangering	2033 - 2062 årleg transport- gevinst (kr per år)	rangering	STREKNING	Lengde	BKL	BKL VI	Maks vogn- tog- lengd
1426	2255		98 200	1	25 600	7	Ornes x fv. 331 - Kinsedal	3755	Bk10 - 50 tonn		12,4
1426	2204		87 900	2	22 500	8	Talle x fv. 55 - Skildheim	4500	Bk8 - 32 tonn		15
1426	2409		48 400	3	14 000	12	Lambhaug x fv. 339 - Melheim x kv. 22	1398	Bk8 - 32 tonn		15
1426	2206		44 400	4	43 200	5		5059	Bk8 - 32 tonn		12,4
1426	2203		34 200	5	29 600	6		1874	Bk8 - 32 tonn		12,4
1426	2406	2414	16 200	6	13 900	13		1522	Bk8 - 32 tonn		12,4
1426	2208		15 500	7	48 300	2		8398	Bk8 - 32 tonn		12,4
1426	2213		15 400	8	16 700	10		1899	Bk8 - 32 tonn		12,4
1426	1612		14 900	9	44 600	4		8425	Bk8 - 32 tonn		12,4
1426	2405		8 200	10	14 700	11	Sviggo x kv. 2404 - Marheim	1407	Bk10 - 50 tonn		12,4
1426	1906		8 000	11	10 600	14		567	Bk8 - 32 tonn		12,4
1426	2007		6 700	12	2 500	17		1654	Bk8 - 32 tonn		12,4
1426	2016		4 400	13	64 100	1	Leirimo x fv. 604 - Leirdal, Leirdalsvegen	3680	Bk8 - 32 tonn		15
1426	2230		4 200	14	1 200	18		450	Bk8 - 32 tonn		12,4
1426	2252		2 000	15	17 400	9		1210	Bk8 - 32 tonn		12,4
1426	2901		1 700	16	0	19		428	Bk8 - 32 tonn		12,4
1426	2015		1 200	17	9 000	15	Bruhaug x fv. 604 - Vigdal, Vigdalsvegen	4355	Bk10 - 50 tonn		15
1426	2404		600	18	47 100	3	Brufflat x fv. 55 - Teigen	918	Bk10 - 50 tonn		12,4
1426	1901	1903	0	19	7 800	16		2049	Bk8 - 32 tonn		12,4
			412 100		432 800						

Fjaler kommune:

Komm	Vegnr	Vegnr2	2018 - 2032 årleg transport- gevinst (kr per år)	rangering	2033 - 2062 årleg transport- gevinst (kr per år)	rangering	STREKNING	Lengde	BKL	BKL VI	Maks vogn- tog- lengd
1429	45		57 800	1	34 100	7		1979	Bk8 - 32 tonn		12,4
1429	17		55 100	2	55 700	5		1521	Bk8 - 32 tonn		12,4
1429	35		37 800	3	52 200	6		1741	Bk8 - 32 tonn		12,4
1429	23		33 150	4	58 650	4	Dale - Bortheim	1299	Bk8 - 32 tonn		19,5
1429	46		29 900	5	30 900	8	Bjordal x fv. 392 - Boge x fv. 93	4569	Bk10 - 50 tonn		12,4
1429	100		28 900	6	23 100	11	Strokeberget x fv. 57 - Vassliåsen	823	Bk8 - 32 tonn		19,5
1429	105	99100	25 600	7	78 600	1		167	Bk8 - 32 tonn		12,4
1429	39		22 900	8	76 000	3		3106	Bk8 - 32 tonn		12,4
1429	49		22 800	9	30 800	9		1276	Bk8 - 32 tonn		12,4
1429	47		21 250	10	28 650	10	Dyngsøyra x fv. 93 - Svartefossvegen	5044	Bk6 - 28 tonn		19,5
1429	60		15 100	11	15 200	13		2704	Bk8 - 32 tonn		12,4
1429	36		12 200	12	77 800	2		3469	Bk8 - 32 tonn		12,4
1429	38		4 200	13	19 400	12	Tømmerbakk x fv. 393 - Steiestøl	2855	Bk6 - 28 tonn		12,4
1429	64		2 900	14	12 900	14		654	Bk8 - 32 tonn		12,4
1429	61		0	15	5 400	15	Holstad - Lammetun	3782	Bk8 - 32 tonn		15
1429	57		0	16	700	16	Grytøyra x kv. - Einen	1688	Bk8 - 32 tonn		19,5
1429	50		0	17	200	17	Hellevika x fv. 607 - Hellevik kai	328	Bk8 - 32 tonn		15
			369 600		600 300						

Gaular kommune:

Komm	Vegnr	Vegnr2	2018 - 2032 årleg transport- gevinst (kr per år)	rangering	2033 - 2062 årleg transport- gevinst (kr per år)	rangering	STREKNING	Lengde	BKL	BKL VI	Maks vogn- tog- lengd
1430	31		82 600	1	177 300	1		1710	Bk8 - 32 tonn		12,4
1430	21		63 100	2	89 000	2	X ved bru til Øvrebø - Årøy	2388	Bk6 - 28 tonn		12,4
1430	30		52 600	3	61 500	3	Nysna x fv. 391 - Berge x kv. 30	2262	Bk8 - 32 tonn		12,4
1430	20		11 900	4	8 700	7	Løken x fv. 610 - Sauehammaraen x E39	1465	Bk8 - 32 tonn		15
1430	1008		4 300	5	9 100	6		608	Bk8 - 32 tonn		12,4
1430	32		4 100	6	20 000	4		1324	Bk8 - 32 tonn		12,4
1430	25		3 600	7	19 600	5	Solvang x E39 - Tuftene, Skilbreivegen	535	Bk6 - 28 tonn		15
1430	22		3 200	8	8 400	8	Årberg x E39 - Langeneset x E39	753	Bk8 - 32 tonn		15
1430	1011	1017	0	9	1 900	9		639	Bk8 - 32 tonn		12,4
			225 400		395 500						

Jølster kommune

Komm	Vegnr	Vegnr2	2018 - 2032 årleg transport- gevinst (kr per år)	rangering	2033 - 2062 årleg transport- gevinst (kr per år)	rangering	STREKNING	Lengde	BKL	BKL VI	Maks vogn- tog- lengd
1431	19		20 100	1	17 700	9	Lyngstad x fv. 453 - Vindheim x fv. 453, Befringsvegen	2885	Bk8 - 32 tonn		19,5
1431	23		17 350	2	72 400	3	Årdalsdalen x kv. 22 - Erikstad - Årdalsdalen x kv. 22, Årdalsvegen	2433	Bk8 - 32 tonn	Bk10 - 50 tonn	19,5
1431	59		14 500	3	15 150	10	Indre Eikåsbakkane - Øyane, Slåttene	1176	Bk6 - 28 tonn	Bk8 - 32 tonn	19,5
1431	66		12 600	4	116 100	1		481	Bk6 - 28 tonn		12,4
1431	36		9 200	5	87 550	2	Idrettsplass x fv. 451 - Gjesdalen - Furehammaren x fv. 451, Gjesdalen	2074	Bk8 - 32 tonn	Bk10 - 50 tonn	19,5
1431	63		8 500	6	56 500	4		366	Bk6 - 28 tonn		12,4
1431	67		8 100	7	34 900	6		2948	Bk6 - 28 tonn		12,4
1431	62		6 300	8	56 200	5		454	Bk6 - 28 tonn		12,4
1431	64		6 300	9	21 500	7		1015	Bk6 - 28 tonn		12,4
1431	42	4680	4 750	10	13 850	11	Hjellbrekkefeltet, Sagevegen	757	Bk8 - 32 tonn		19,5
1431	34		4 000	11	8 100	12	Kyrkjegarden x kv. 34 - Øygardsmyrane, Lergrovbakke	2475	Bk6 - 28 tonn	Bk8 - 32 tonn	19,5
1431	68		3 300	12	4 400	13	Snuplass - Grøane, Grovavegen	2620	Bk6 - 28 tonn		12,4
1431	28		2 300	13	21 000	8		762	Bk6 - 28 tonn		12,4
1431	20		2 100	14	3 100	14		816	Bk6 - 28 tonn		12,4
1431	31		500	15	2 850	15	Jølstra x E39 - Øvre Årseth, Årsetvegen	1230	Bk8 - 32 tonn		19,5
			119 900		531 300						

Førde kommune:

Komm	Vegnr	Vegnr2	2018 - 2032 årleg transport- gevinst (kr per år)	rangering	2033 - 2062 årleg transport- gevinst (kr per år)	rangering	STREKNING	Lengde	BKL	BKL VI	Maks vogn- tog- lengd
1432	31		0	1	2 600	22		833	Bk10 - 50 tonn		12,4
1432	2040		1 600	2	5 100	18		905	Bk10 - 50 tonn		12,4
1432	24		1 700	3	2 300	24	X fv. 482 - Digernes	966	Bk8 - 32 tonn		12,4
1432	4330	6135	2 000	4	11 900	16		1074	Bk10 - 50 tonn		12,4
1432	30		2 100	5	12 300	15		2000	Bk10 - 50 tonn		12,4
1432	32		2 800	6	4 700	20		2087	Bk10 - 50 tonn		12,4
1432	17		4 800	7	8 000	17		935	Bk10 - 50 tonn		12,4
1432	8		5 800	8	1 500	25		2004	Bk10 - 50 tonn		12,4
1432	18		6 400	9	2 500	23	X fv. 13 - Lia - Teigen	607	Bk8 - 32 tonn		12,4
1432	4000		8 200	10	3 100	21		500	Bk10 - 50 tonn		12,4
1432	1165	6227	8 900	11	700	26		735	Bk10 - 50 tonn		12,4
1432	22		9 300	12	22 500	13		1259	Bk10 - 50 tonn		12,4
1432	25		11 100	13	18 500	14		4784	Bk10 - 50 tonn		12,4
1432	4250		11 400	14	5 000	19		658	Bk10 - 50 tonn		12,4
1432	1820		11 600	15	32 900	11		1081	Bk10 - 50 tonn		12,4
1432	2900	5000	12 400	16	400	27		3220	Bk10 - 50 tonn		12,4
1432	26	27	13 000	17	87 200	4		568	Bk10 - 50 tonn		12,4
1432	6130		14 900	18	36 400	10		1614	Bk10 - 50 tonn		12,4
1432	12	13	16 000	19	32 300	12		4031	Bk10 - 50 tonn		12,4
1432	10		18 400	20	63 100	7		257	Bk10 - 50 tonn		12,4
1432	16	1008	21 800	21	36 700	9	Nydal x kv. 1008 - Øvre Nydal	1121	Bk8 - 32 tonn		12,4
1432	28		34 700	22	69 300	6		4453	Bk10 - 50 tonn		12,4
1432	2200	4230	39 600	23	87 800	3		573	Bk10 - 50 tonn		12,4
1432	14		46 900	24	48 400	8		3692	Bk10 - 50 tonn		12,4
1432	7		59 400	25	81 400	5		1698	Bk10 - 50 tonn		12,4
1432	1620		97 000	26	89 400	2		1108	Bk10 - 50 tonn		12,4
1432	9		115 700	27	283 700	1		1634	Bk10 - 50 tonn		12,4
			577 500		1 049 700						

Naustdal
kommune:

Komm	Vegnr	Vegnr2	2018 - 2032 årleg transport- gevinst (kr per år)	rangering	2033 - 2062 årleg transport- gevinst (kr per år)	rangering	STREKNING	Lengde	BKL	BKL VI	Maks vogn- tog- lengd
1433	42	44	41 800	1	71 400	2	Åmot - Herstad	5949	Bk10 - 50 tonn		15
1433	9014	9021	24 600	2	62 800	3		203	Bk8 - 32 tonn		12,4
1433	2		20 200	3	77 100	1	Veg til Vassbotnen	2325	Bk10 - 42 tonn		15
1433	31		18 800	4	18 500	10		1378	Bk8 - 32 tonn		12,4
1433	46	47	13 600	5	14 800	14		1636	Bk8 - 32 tonn		12,4
1433	26		13 300	6	10 200	19	Veg til Grimset	1561	Bk10 - 42 tonn		15
1433	35		13 200	7	19 500	9	Ospehaugen x fv. 512 - Øvre Kalland	1541	Bk10 - 42 tonn		15
1433	23	24	13 100	8	2 800	27		1921	Bk8 - 32 tonn		12,4
1433	12	13	12 800	9	4 300	24		1291	Bk8 - 32 tonn		12,4
1433	16		7 400	10	23 300	8	Veg til Slettehaugen	301	Bk10 - 50 tonn		15
1433	33		7 100	11	16 600	12		862	Bk8 - 32 tonn		12,4
1433	28		6 200	12	27 300	6	Veg til Kleppstølen	2879	Bk10 - 42 tonn		15
1433	7		5 600	13	24 100	7	Innlegda x fv. 611 - Einevoll	1859	Bk6 - 28 tonn		12,4
1433	11		5 200	14	30 600	5	Veg til Vatnelia	1214	Bk10 - 42 tonn		15
1433	43		5 000	15	16 400	13		277	Bk8 - 32 tonn		12,4
1433	53		4 700	16	7 100	21		913	Bk8 - 32 tonn		12,4
1433	56		4 200	17	13 800	15	Nes x fv. 512 - Berget	1583	Bk10 - 42 tonn		15
1433	17		4 000	18	44 700	4	Veg til Kletten	1874	Bk10 - 50 tonn		15
1433	55		3 800	19	12 900	16		2302	Bk8 - 32 tonn		12,4
1433	48		3 800	20	12 400	17		838	Bk8 - 32 tonn		12,4
1433	24		3 400	21	2 200	28		938	Bk8 - 32 tonn		12,4
1433	15		2 800	22	16 600	11	Veg til Storelia	1918	Bk10 - 50 tonn		15
1433	6		2 700	23	9 500	20	Veg til Øvre Redalen	2505	Bk10 - 42 tonn		15
1433	51		2 100	24	4 600	23		1317	Bk8 - 32 tonn		12,4
1433	40	41	2 100	25	3 900	25		408	Bk8 - 32 tonn		12,4
1433	27		2 000	26	11 100	18	Veg til Espe	794	Bk10 - 42 tonn		15
1433	52		1 500	27	5 400	22		1400	Bk8 - 32 tonn		12,4
1433	9041		1 200	28	3 500	26	Indre Mallasvik x fv. 611 - Kringla	2878	Bk10 - 50 tonn		15
1433	14		300	29	1 700	30		467	Bk8 - 32 tonn		12,4
			246 500		571 000						

Bremanger kommune:

Komm	Vegnr	Vegnr2	2018 - 2032 årleg transport- gevinst (kr per år)	rangering	2033 - 2062 årleg transport- gevinst (kr per år)	rangering	STREKNING	Lengde	BKL	BKL VI	Maks vogn- tog- lengd
1438	4715		15 400	1	12 500	3		900	Bk8 - 32 tonn		12,4
1438	4714		14 800	2	22 400	2		2512	Bk8 - 32 tonn		12,4
1438	4712		7 600	3	2 400	5		399	Bk8 - 32 tonn		12,4
1438	4727		2 400	4	22 500	1		983	Bk8 - 32 tonn		12,4
1438	3400		2 000	5	500	7		5454	Bk8 - 32 tonn		12,4
1438	4726		600	6	8 700	4		518	Bk8 - 32 tonn		12,4
1438	4704		300	7	100	8		3873	Bk8 - 32 tonn		12,4
1438	2450		0	8	600	6		376	Bk8 - 32 tonn		12,4
			43 100		69 700						

Eid kommune:

Komm	Vegnr	Vegnr2	2018 - 2032 årleg transport- gevinst (kr per år)	rangering	2033 - 2062 årleg transport- gevinst (kr per år)	rangering	STREKNING	Lengde	BKL	BKL VI	Maks vogn- tog- lengd
1443	5040		82 600	1	96 100	1	Hundeide - Hundvik	1829	Bk10 - 50 tonn		12,4
1443	2050		39 900	2	40 200	2		919	Bk10 - 50 tonn		12,4
1443	3090		36 000	3	37 100	3	Solheimsbrua - Stårheimseter	2080	Bk10 - 50 tonn		15
1443	4000		21 800	4	26 800	5	Reksnes x rv. 15 - Årdal - Tømmerstøl	2030	Bk10 - 50 tonn		15
1443	7000		17 000	5	9 300	8		1881	Bk10 - 50 tonn		12,4
1443	4110		16 100	6	32 800	4		2530	Bk10 - 50 tonn		12,4
1443	2010		15 900	7	9 300	9		972	Bk10 - 50 tonn		12,4
1443	1620		8 600	8	25 500	6		964	Bk10 - 50 tonn		12,4
1443	4080		8 000	9	6 100	13		1577	Bk10 - 50 tonn		12,4
1443	4070		5 500	10	7 000	11		1912	Bk10 - 50 tonn		12,4
1443	2000		5 300	11	6 400	12	Li x rv. 15 - Lidastranda x rv. 15 (gamal rv. på Lid)	1403	Bk8 - 32 tonn		12,4
1443	4060		2 600	12	1 700	15	Veg til Gilleshammar	709	Bk10 - 50 tonn		15
1443	4110		2 000	13	14 100	7		2530	Bk10 - 50 tonn		12,4
1443	2020		1 700	14	900	16	Tippaåsen x rv. 15 - Åsen bf.	1218	Bk10 - 50 tonn		15
1443	3000		1 300	15	8 900	10		1644	Bk10 - 50 tonn		12,4
1443	4090		1 200	16	3 700	14		1670	Bk10 - 50 tonn		12,4
			265 500		325 900						

Gloppen kommune:

Komm	Vegnr	Vegnr2	2018 - 2032 årleg transport- gevinst (kr per år)	rangering	2033 - 2062 årleg transport- gevinst (kr per år)	rangering	STREKNING	Lengde	BKL	BKL VI	Maks vogn- tog- lengd
1445	1112		132 600	1	179 000	1	Vereide x E39 - Ryssfjæra	4470	Bk8 - 32 tonn		12,4
1445	1130	1077	77 100	2	101 100	2	x kv. Haugeli - Lundestad - Solli - Alme - Skår	2572	Bk8 - 32 tonn		12,4
1445	1068		40 900	3	12 900	11	x fv. 615 - Devik	1931	Bk8 - 32 tonn		12,4
1445	1122		35 100	4	24 000	7	Kvila x kv. - Stensåker x fv. 692 m/arm	1592	Bk8 - 32 tonn		15
1445	1090		26 700	5	15 900	10	Hjeltun - Dale x kv. 61	5384	Bk8 - 32 tonn		12,4
1445	1118		25 200	6	29 500	6	x fv. 692 - Solbakken	911	Bk8 - 32 tonn		12,4
1445	1049		17 500	7	8 000	13		1112	Bk10 - 50 tonn		12,4
1445	74		15 000	8	44 000	5	x E39 - Fjøllestad - Solheim	1836	Bk8 - 32 tonn		12,4
1445	1076		14 100	9	50 000	4		1183	Bk10 - 50 tonn		12,4
1445	1077		13 900	10	55 000	3	X kv. - Fjøllestad - Engeset - Berge	2450	Bk8 - 32 tonn		12,4
1445	1113		11 200	11	19 500	9	x fv. 615 - Røyrvik	1686	Bk8 - 32 tonn		12,4
1445	1138		9 700	12	12 900	12		1818	Bk10 - 50 tonn		12,4
1445	1085		8 500	13	5 700	14		1329	Bk10 - 50 tonn		12,4
1445	1058		6 800	14	21 600	8	Gjengedal x fv. 691 - Dalheim	2515	Bk8 - 32 tonn		12,4
1445	1131		3 700	15	3 300	15		907	Bk10 - 50 tonn		12,4
1445	85		3 100	16	1 600	17		685	Bk10 - 50 tonn		12,4
1445	73		2 800	17	2 700	16	x E39 - Eidsfossen	1143	Bk10 - 50 tonn		15
1445	84		1 100	18	1 100	18		580	Bk10 - 50 tonn		12,4
			445 000		587 800						

Stryn kommune:

Komm	Vegnr	Vegnr2	2018 - 2032 årleg transport- gevinst (kr per år)	rangering	2033 - 2062 årleg transport- gevinst (kr per år)	rangering	STREKNING	Lengde	BKL	BKL VI	Maks vogn- tog- lengd
1449	1119		106 800	1	140 200	1	Skåden X Fv. 60 - Li	3002	Bk8 - 32 tonn		15
1449	1081		97 600	2	93 100	2	Dalehaugen x kv. 82 - Oppheim	2600	Bk10 - 50 tonn		12,4
1449	1132		81 000	3	78 900	5		2604	Bk8 - 32 tonn		12,4
1449	1141		48 300	4	49 300	10	Sindre X Rv. 15 - Isbakken X Rv. 15 m/armer til Haugen og Skogtun	6432	Bk8 - 32 tonn		15
1449	1164		45 500	5	82 200	3		920	Bk8 - 32 tonn		12,4
1449	1149		32 200	6	64 000	7		1155	Bk8 - 32 tonn		12,4
1449	1148		30 900	7	18 100	17		1791	Bk8 - 32 tonn		12,4
1449	1122		28 100	8	73 900	6	Valakersvingen X Fv. 60 - Nedre Valaker	627	Bk8 - 32 tonn		15
1449	0		27 300	9	2 600	48		149	Bk8 - 32 tonn		12,4
1449	1071		26 500	10	18 500	16		2915	Bk8 - 32 tonn		12,4
1449	1106		26 300	11	26 700	11	Eide X Fv. 724 - Beinnes	1729	Bk8 - 32 tonn		15
1449	1063		22 900	12	17 600	18		3230	Bk8 - 32 tonn		12,4
1449	1121		22 000	13	9 600	29	Myklebust X Fv. 60 - Berge	1058	Bk8 - 32 tonn		15
1449	1108		20 500	14	53 800	8	Veg til Heggstad	3205	Bk10 - 50 tonn		12,4
1449	0		17 600	15	15 100	21		345	Bk8 - 32 tonn		12,4
1449	1202		17 600	16	2 700	47		415	Bk8 - 32 tonn		12,4
1449	1166		16 400	17	2 900	45		2868	Bk8 - 32 tonn		12,4
1449	1147		16 100	18	7 100	35		584	Bk8 - 32 tonn		12,4
1449	1178		15 900	19	8 400	30		713	Bk8 - 32 tonn		12,4
1449	1070		15 500	20	21 000	14		2599	Bk8 - 32 tonn		12,4
1449	1129		14 900	21	13 000	23		752	Bk8 - 32 tonn		12,4
1449	1181		12 500	22	11 600	25		120	Bk8 - 32 tonn		12,4
1449	1120		11 100	23	9 700	28	Storebrua X Fv. 60 - Kårstad - Sv. Berge	1187	Bk8 - 32 tonn		15
1449	1091		9 600	24	80 200	4		818	Bk8 - 32 tonn		12,4
1449	1144		9 200	25	13 000	24		1241	Bk8 - 32 tonn		12,4
1449	1071		9 100	26	7 200	34		2915	Bk8 - 32 tonn		12,4
1449	1233		8 900	27	9 900	27		430	Bk8 - 32 tonn		12,4

Komm	Vegnr	Vegnr2	2018 - 2032 årleg transport- gevinst (kr per år)	rangering	2033 - 2062 årleg transport- gevinst (kr per år)	rangering	STREKNING	Lengde	BKL	BKL VI	Maks vogn- tog- lengd
1449	1077		8 600	28	2 800	46	X Kv. 88 - Brennhaugen	975	Bk10 - 50 tonn		15
1449	1105		8 100	29	13 600	22	Løken X Fv. 724 - Beinnes - Eide X Kv. 32	2184	Bk8 - 32 tonn		15
1449	0		7 500	30	0	52		368	Bk8 - 32 tonn		12,4
1449	68		7 400	31	15 500	20		486	Bk8 - 32 tonn		12,4
1449	1009		6 900	32	50 900	9		470	Bk8 - 32 tonn		12,4
1449	1216		6 800	33	8 400	31		748	Bk8 - 32 tonn		12,4
1449	1162		6 700	34	22 700	13		943	Bk8 - 32 tonn		12,4
1449	1037		5 600	35	24 200	12		476	Bk8 - 32 tonn		12,4
1449	1238		5 300	36	4 400	42		1780	Bk8 - 32 tonn		12,4
1449	1139		5 000	37	19 400	15		2860	Bk8 - 32 tonn		12,4
1449	1179		5 000	38	7 000	36	X Rv. 15 - Dispen	581	Bk10 - 50 tonn		12,4
1449	1199		4 600	39	4 800	41		452	Bk8 - 32 tonn		12,4
1449	1231		3 600	40	3 600	44		798	Bk8 - 32 tonn		12,4
1449	1063		3 500	41	6 300	37		3230	Bk8 - 32 tonn		12,4
1449	1073		3 300	42	5 500	39		3636	Bk8 - 32 tonn		12,4
1449	1237		3 100	43	8 100	32		971	Bk8 - 32 tonn		12,4
1449	1165		3 000	44	6 200	38		2768	Bk8 - 32 tonn		12,4
1449	1163		2 700	45	7 400	33		1045	Bk8 - 32 tonn		12,4
1449	1063		2 300	46	3 700	43		3230	Bk8 - 32 tonn		12,4
1449	1107		1 200	47	10 400	26		3445	Bk8 - 32 tonn		12,4
1449	1140		1 100	48	2 500	49		355	Bk8 - 32 tonn		12,4
1449	1063		700	49	16 200	19		3230	Bk8 - 32 tonn		12,4
1449	1103		600	50	2 400	50		709	Bk8 - 32 tonn		12,4
1449	1158		100	51	5 000	40		410	Bk8 - 32 tonn		12,4
1449	1155		0	52	400	51		1137	Bk8 - 32 tonn		12,4
1449	1060		0	53	0	53	Veg til Øvreeide	1630	Bk10 - 50 tonn		19,5
1449	1156		0	54	0	54	Erdal x rv. 15 - Greidung	3580	Bk10 - 50 tonn		19,5
			893 000		1 181 700						